



# Mazowiecki Klaster **ICT**



KRAJOWY  
KLASTER  
KLUCZOWY

**“THE BEST WAY TO PREDICT THE FUTURE IS TO CREATE IT”**

# Ekosystem



**500+**  
CZŁONKÓW



OD POCZĄTKU ISTNIENIA  
STATUSU

KRAJOWY  
KLASTER  
KLUCZOWY



**19**

LAT NA RYNKU

**Klaster to nie tylko koordynator i członkowie, ale też inicjatywy...**



# Horyzontalne podejście Klastra



Lotnictwo i  
kosmonautyka



Energia



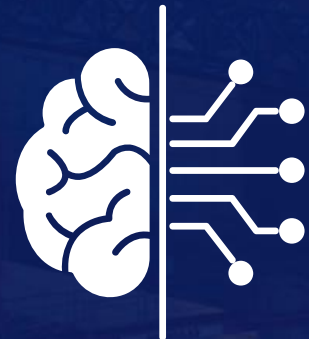
IT



Edukacja



E-medycyna



AI



Telekomunikacja



Cyberbezpieczeństwo



Mazowiecki Klaster **ICT**

**NAPĘDZAMY INNOWACJE KAPITAŁEM I  
WIEDZĄ – FINANSUJEMY I KOMPLEKSOWO  
WSPIERAMY PRZEDSIĘBIORCZĄ PRZYSZŁOŚĆ  
NASZYCH CZŁONKÓW**

# Pre-inkubacja



POLITECHNIKA WARSZAWSKA



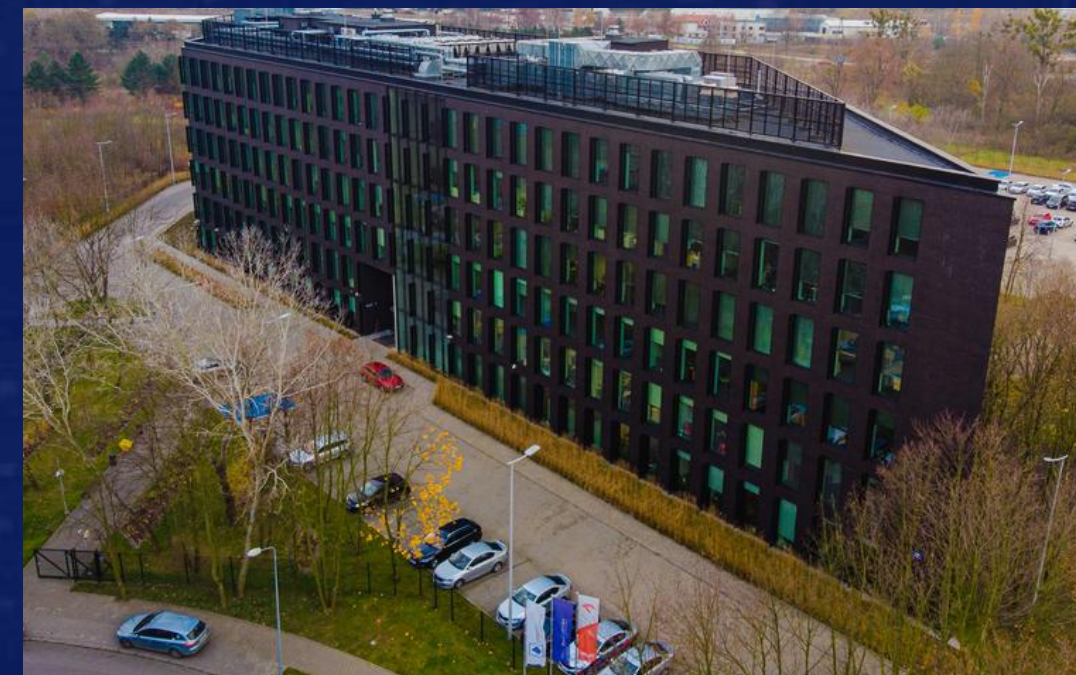
POLITECHNIKA GDAŃSKA



AKADEMIA LEONA KOŹMIŃSKIEGO



UNIwersytet WARSZAWSKI



PŁOCKI PARK PRZEMYSŁOWO-TECHNOLOGICZNY



Mazowiecki Klaster **ICT**

[www.klasterict.pl](http://www.klasterict.pl)

# Inkubacja

OD POMYSŁU DO SUKCESU – PROFESJONALNE WSPARCIE NA KAŻDYM ETAPIE ROZWOJU STARTUPU



**PRZYGOTOWANIE WNIOSKÓW** – Opracowujemy profesjonalne i merytoryczne wnioski aplikacyjne do platform startowych dla obiecujących startupów.



**ROZLICZANIE PROJEKTÓW** – Dzielimy się ekspercką wiedzą z zakresu prawidłowego, bezpiecznego i terminowego rozliczania dotacji.



**USŁUGI SPECJALISTYCZNE** – Świadczymy dedykowane usługi doradcze i technologiczne na kluczowym etapie inkubacji biznesowej.



**MONITORING I INFORMACJA** – Na bieżąco monitorujemy i dystrybuujemy alerty o nowych naborach bezpośrednio do członków naszego klastra.



**EKSPERCKIE ZAPLECZE** – Nasi eksperci aktywnie doradzają w oficjalnym programie platform startowych.

# Akceleracja

WSPIERAMY STARTUPY W FAZIE DYNAMICZNEGO WZROSTU, ŁĄCZĄC KAPITAŁ, WIEDZĘ I RELACJE BIZNESOWE.



**PROGRAM INGENIOUS** – W ramach projektu ingenious oferowaliśmy granty na innowacyjne projekty oraz specjalistyczne warsztaty (m.in. Lean management, odporność biznesowa, zrównoważony rozwój, pozyskiwanie talentów).



**BUDOWANIE PARTNERSTW RYNKOWYCH** – Aktywnie kojarzymy startupy z odbiorcami technologii, pozyskujemy kluczowych dystrybutorów, partnerów oraz pierwszych klientów.



**POLAND PRIZE & WSPARCIE VC** – Działamy jako oficjalny partner i fundusz venture capital w programie akceleryjnym dla zagranicznych talentów.



**MENTORING SZYTY NA MIARĘ** – Zapewniamy dostęp do doświadczonych mentorów i praktyków biznesu na każdym etapie akceleracji.



Mazowiecki Klaster **ICT**

[www.klasterict.pl](http://www.klasterict.pl)



Mazowiecki Klaster **ICT**

[www.klasterict.pl](http://www.klasterict.pl)

## TANIE, PRZEMYSŁOWE MAGAZYNY ENERGII Z REGENEROWANYCH BATERII



**INGENIOUS**



Global  
Quantum





**S P A C E B R I D G E**  
F U N D

# Finansowanie

## Fundusz Inwestycyjny VC

Działając w ramach Programu BRIDGE Alfa Fundusz łączy kapitał prywatny z bezzwrotną dotacją publiczną. Space Bridge inwestuje 1 000 000 zł (na start-up) w start-upy technologiczne o wysokim potencjale wzrostu, realizujące projekty badawczo-rozwojowe charakteryzujące się możliwością osiągnięcia ponadprzeciętnej stopy zwrotu.

# Portfolio

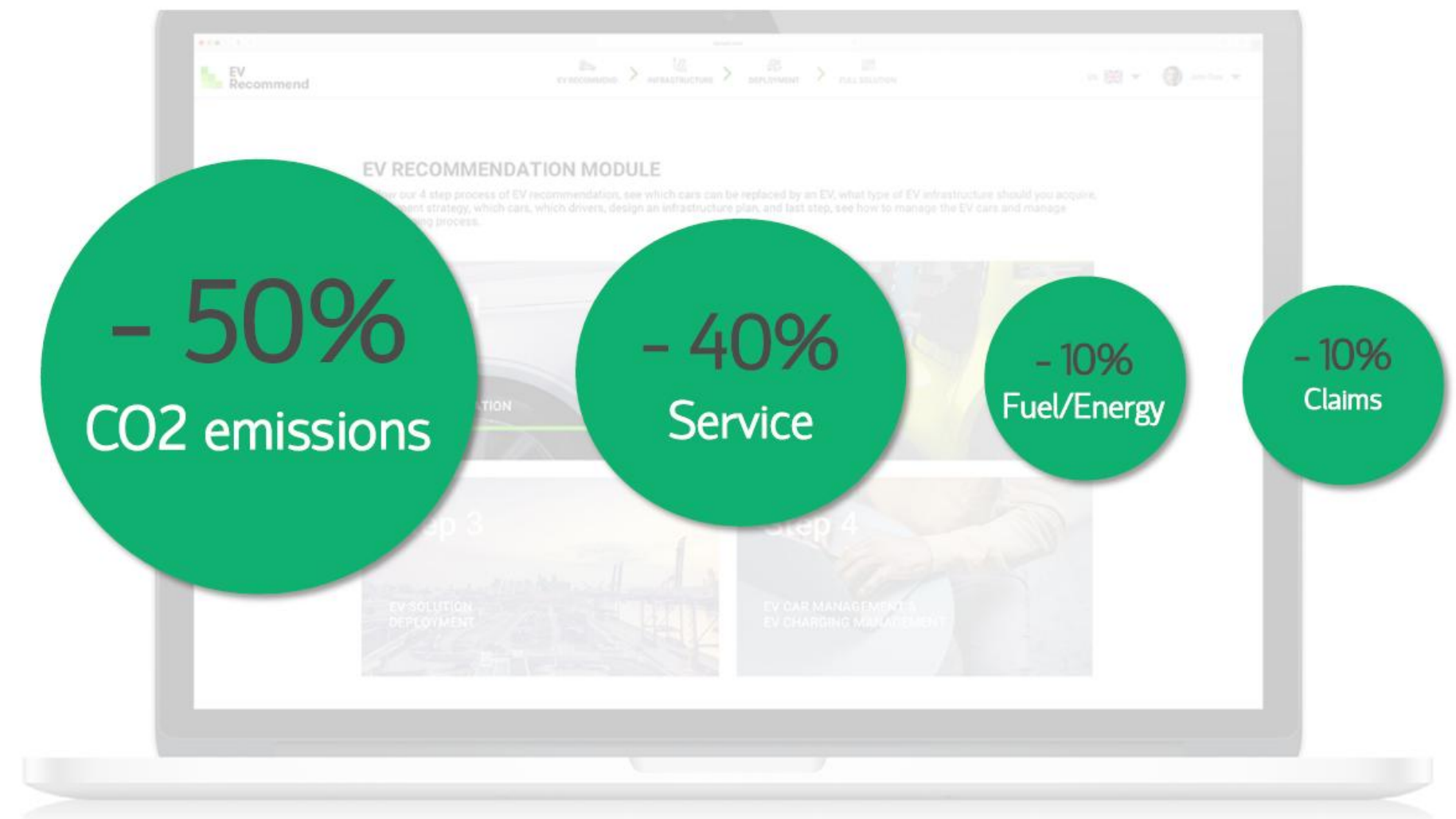
PRZYKŁADOWE INWESTYCJE

VivaDrive reduces your fleet operations cost by 40%

**VivaDrive**



**iFlota**



**SPACE BRIDGE  
FUND**

[www.spacebridgefund.com](http://www.spacebridgefund.com)

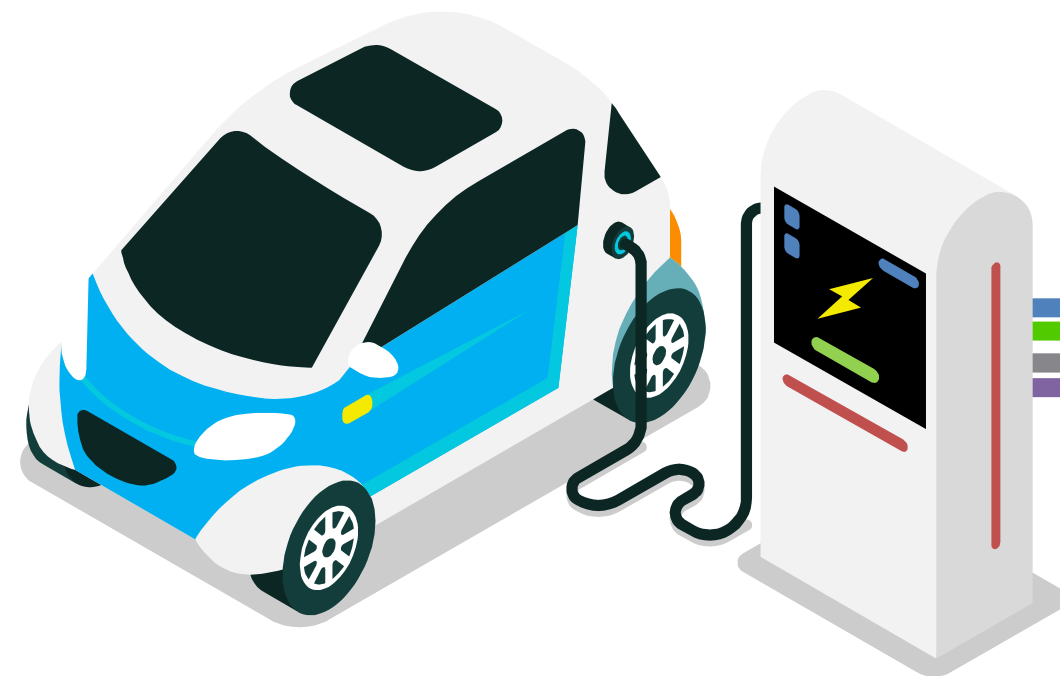


[www.spacebridgefund.com](http://www.spacebridgefund.com)

# Portfolio

PRZYKŁADOWE INWESTYCJE

## VivaDrive



Raport rekomendacji EV



Projekt infrastruktury ładowania



Plan biznesowy i plan wdrożenia



Materiały do raportu ESG



**SPACE BRIDGE**  
FUND

[www.spacebridgefund.com](http://www.spacebridgefund.com)

# Portfolio

PRZYKŁADOWE INWESTYCJE



Platforma dla Ofertowania  
i Realizacji Systemów Automatyki Budynkowej

# Portfolio

PRZYKŁADOWE INWESTYCJE



SPACE BRIDGE  
FUND

[www.spacebridgefund.com](http://www.spacebridgefund.com)

POZNAJ

**EROOF**  
SOLAR



# ECN Projekty flagowe



<https://www.ecn.energy>

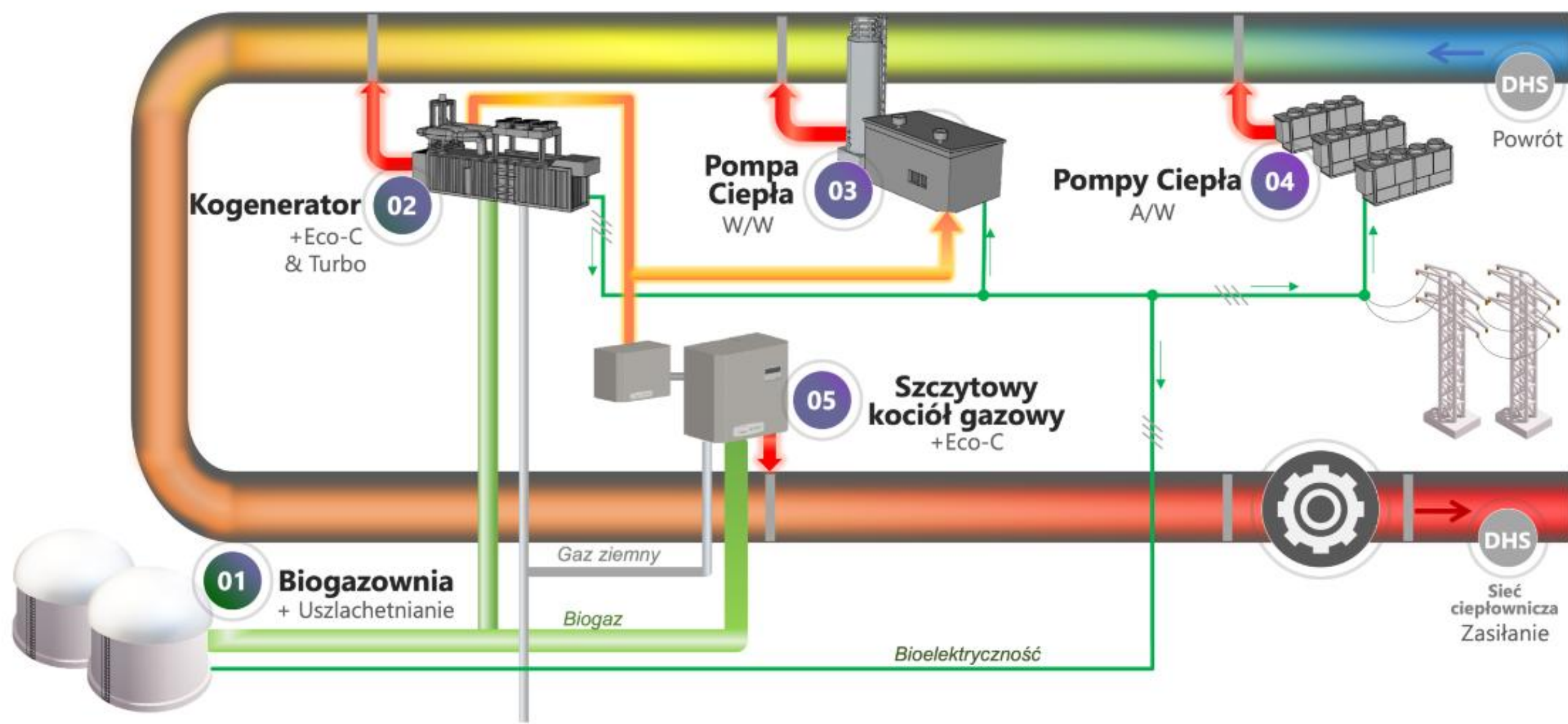


**ELEKTROCIEPŁOWNIA  
W LOKALNYM SYSTEMIE ENERGETYCZNYM**



# Elektrociepłownia przyszłości

SCHEMAT TECHNICZNY



## O projekcie

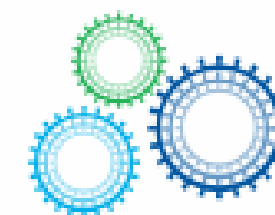
Internacjonalizacja to projekt, który rozpoczął się w pierwszej połowie 2016 roku. W projekcie wzięło już udział ponad 75 firm. Projekt skierowany jest głównie do sektora MŚP, ale nie ogranicza się tylko do niego. W ramach internacjonalizacji przedsiębiorcy mają możliwość uczestniczenia w targach, konferencjach czy misjach gospodarczych, a także korzystania z usług szkoleniowych i doradczych.

# INTERNACJONALIZACJA

To nie tylko konferencje i targi, ale też wizyty studyjne, spotkania B2B, wymiana know-how, czy wspólny katalog produktów/usług startupowych.



INTERNACJONALIZACJA



Blues



INGENIOUS



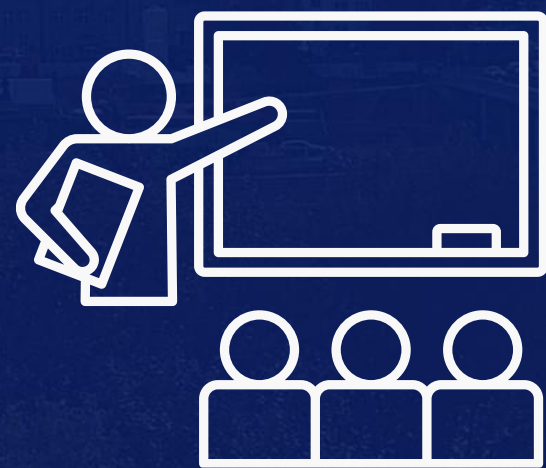
# Transfer technologii



SZKOLENIA Z KNOWLEDGE-TRANSFER



SZKOLENIA ZE WSPÓŁPRACY B+R



PREZENTOWANIE SWOICH PRODUKTÓW



DZIELENIE SIĘ WIEDZĄ NA SPOTKANIACH

# KONTAKT

## **Ewa Rekosz**

International Affairs Director

Tel.: +48 7966 762 507

e-mail: [erekosz@gmail.com](mailto:erekosz@gmail.com)

## **Grzegorz Maciaszek**

Menedżer Inwestycyjny

Tel.: +48 509 687 572

e-mail: [gmaciaszek@spacebridgefund.com](mailto:gmaciaszek@spacebridgefund.com)



**Mazowiecki Klaster ICT**



KEY  
NATIONAL  
CLUSTER

